

Jrk nr.	IKÕ ala Pos nr. (plaanil)	Kinnistu registriosa number	Katastriüksuse tunnus, nimi ja sihtotstarve:	Asukoht riigitee (nr ja nimi) suhtes (lõigu algus ja lõpp km.)	Ala pindala ruutmeetrites m <sup>2</sup>
1.	Pos 1	5978550	22401:005:0067; 13155 Tärivere-lisaku tee; transpordimaa	13155 Tärivere-lisaku tee; km 2.07	28
2	Pos 2	5978550	22401:005:0067; 13155 Tärivere-lisaku tee; transpordimaa	13155 Tärivere-lisaku tee; km 2.41	30

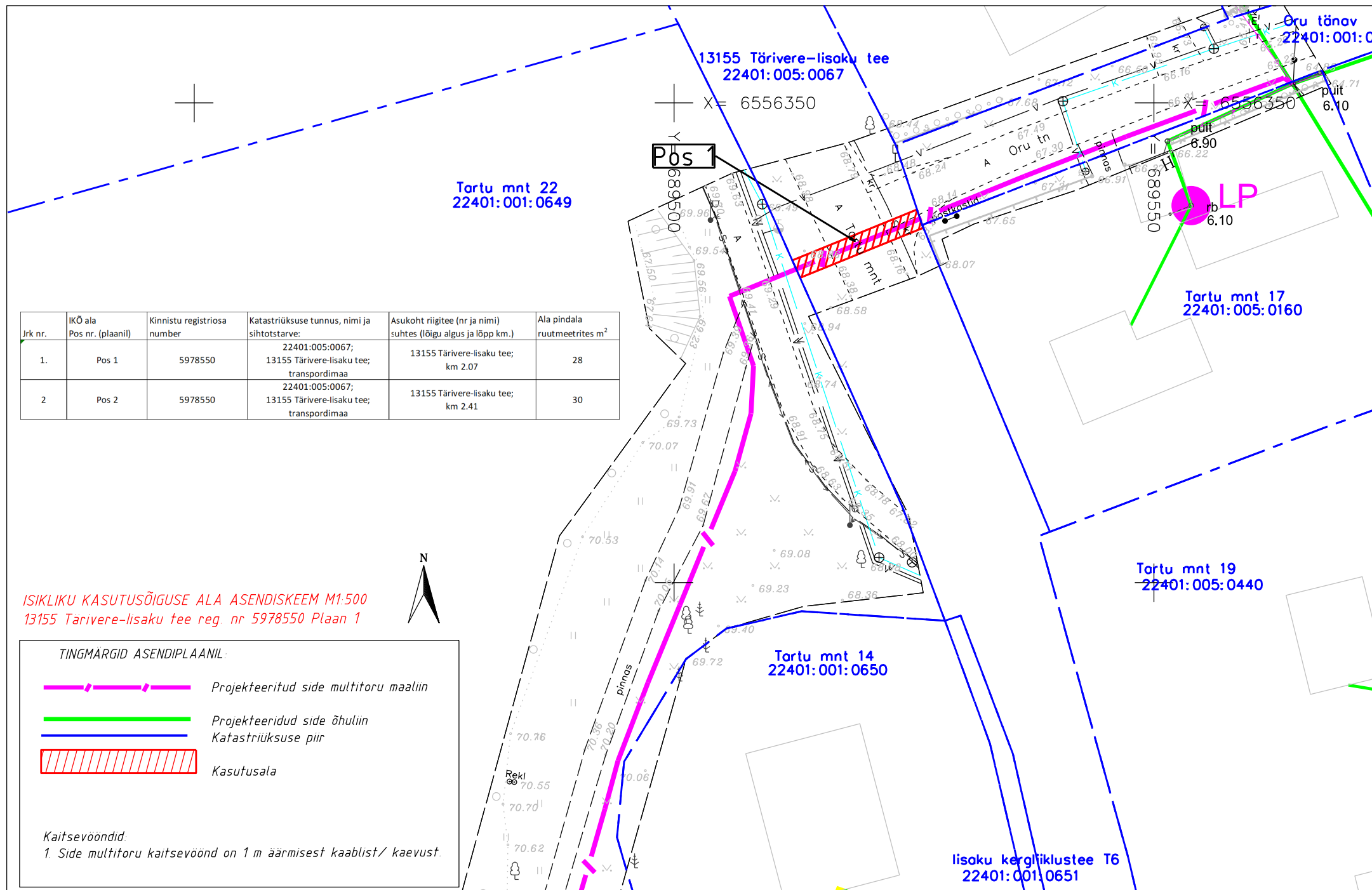
ISIKLIKU KASUTUSÕIGUSE ALA ASENDISKEEM M1:500  
13155 Tärivere-lisaku tee reg. nr 5978550 Plaan 1

#### TINGMÄRGID ASENDIPLAANIL:

-  Projekteeritud side multitoru maaliin
-  Projekteeritud side õhuliin
-  Katastriüksuse piir
-  Kasutusala

#### Kaitsevööndid.

1. Side multitoru kaitsevöönd on 1 m äärmisest kaablist/kaevust.



Jrk nr.	IKÖ ala Pos nr. (plaanil)	Kinnistu registrios number	Katastriüksuse tunnus, nimi ja sihtotstarve:	Asukoht riigitee (nr ja nimi) suhtes (lõigu algus ja lõpp km.)	Ala pindala ruutmeetrites m <sup>2</sup>
1.	Pos 1	5978550	22401:005:0067; 13155 Tärivere-lisaku tee; transpordimaa	13155 Tärivere-lisaku tee; km 2.07	28
2	Pos 2	5978550	22401:005:0067; 13155 Tärivere-lisaku tee; transpordimaa	13155 Tärivere-lisaku tee; km 2.41	30

